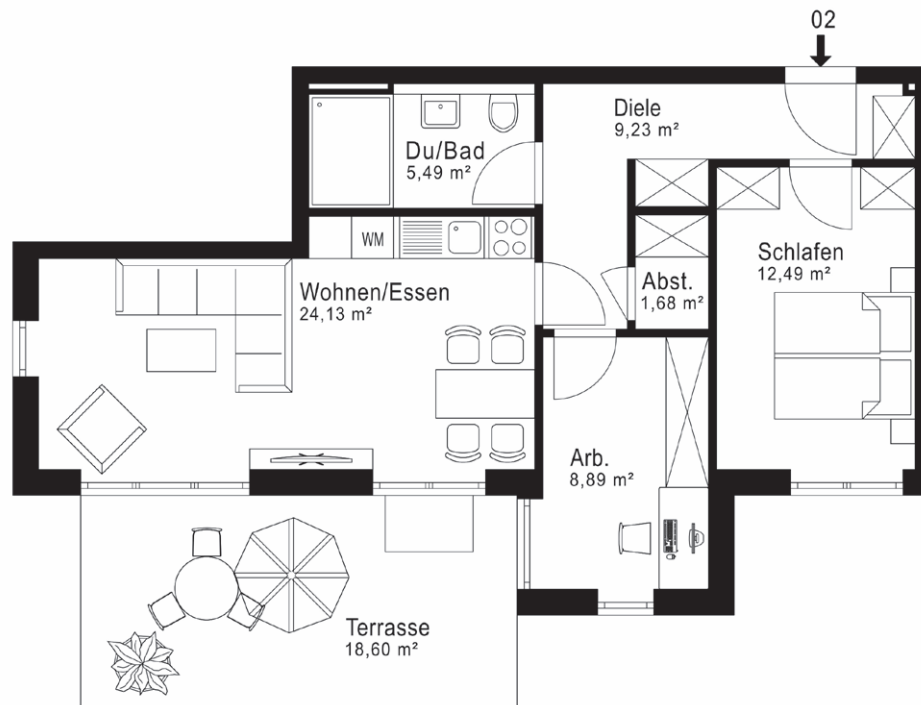


WOHNUNG 2



NFL

WFL

Erdgeschoss

Diele		9,23 m ²
Schlafen		12,49 m ²
Dusche/Bad		5,49 m ²
Abstellkammer		1,68 m ²
Arbeitszimmer		8,89 m ²
Wohnen/Essen		24,13 m ²
Terrasse 50%	18,60 m ²	9,30 m ²
Gesamt	80,51 m²	71,21 m²

NFL = Nutzfläche ; WFL = Wohnfläche

Die Wohnflächenaufstellung basiert auf der Wohnflächenverordnung (WoFIV), wobei – ggf. abweichend davon – Terrassen, Balkone und Hobbyräume im Untergeschoss zu 50 % in die Wohnfläche eingerechnet wurden. Als Basis für die Flächenberechnung wurden die Rohbaumaße herangezogen.

