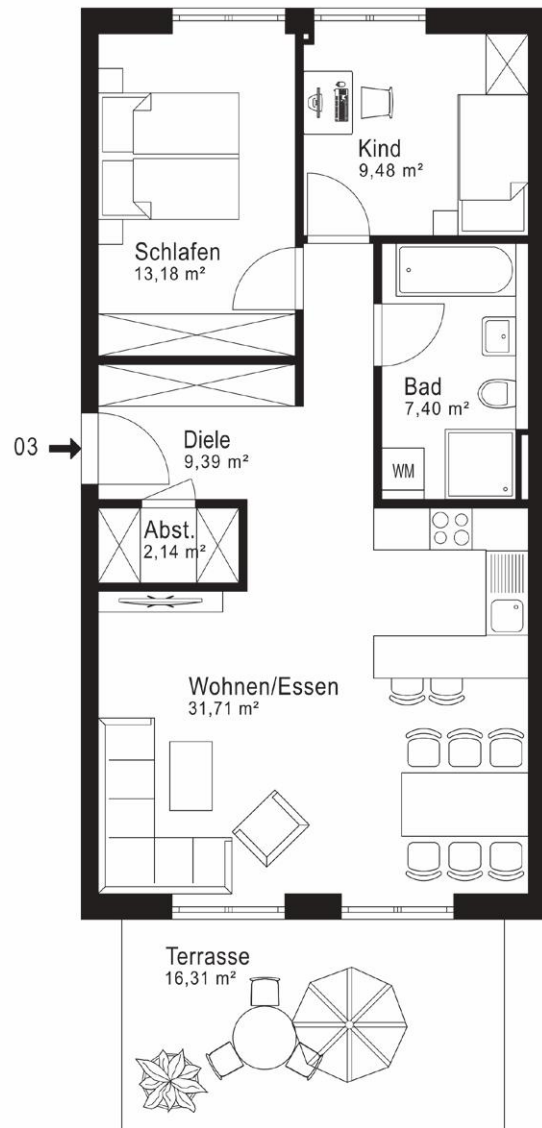


WOHNUNG 3



	NFL	WFL
Erdgeschoss		
Diele		9,39 m ²
Abstellkammer		2,14 m ²
Schlafen		13,18 m ²
Kind		9,48 m ²
Bad		7,40 m ²
Wohnen/Essen		31,71 m ²
Terrasse 50%	16,31 m ²	8,16 m ²
Gesamt	89,61 m²	81,46 m²

NFL = Nutzfläche ; WFL = Wohnfläche

Die Wohnflächenaufstellung basiert auf der Wohnflächenverordnung (WoFIV), wobei – ggf. abweichend davon – Terrassen, Balkone und Hobbyräume im Untergeschoss zu 50 % in die Wohnfläche eingerechnet wurden. Als Basis für die Flächenberechnung wurden die Rohbaumaße herangezogen.

