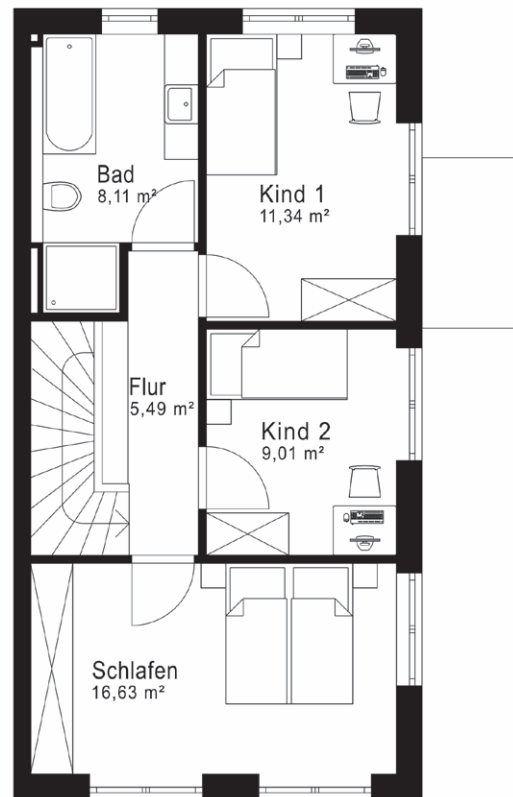
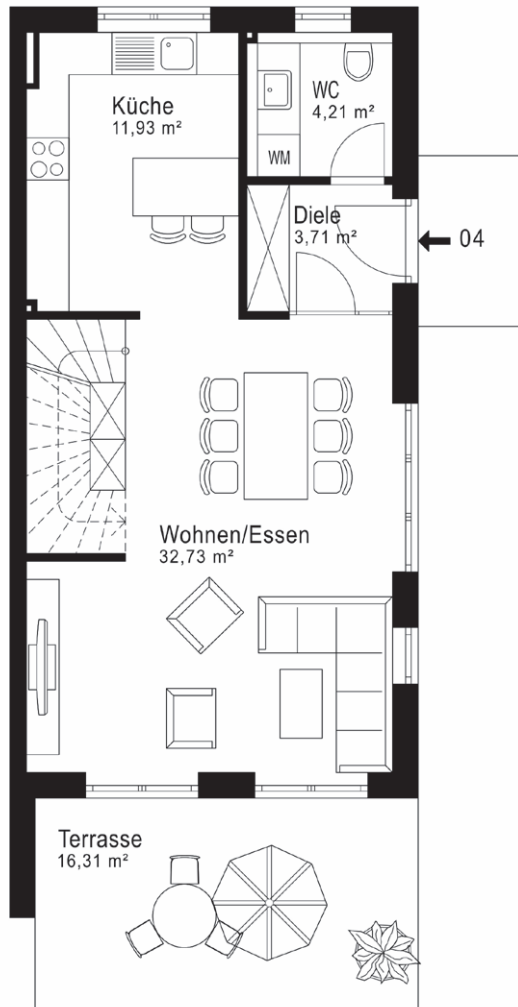


# WOHNUNG 4



NFL WFL

Erdgeschoss		
Diele		3,71 m <sup>2</sup>
WC		4,21 m <sup>2</sup>
Wohnen/Essen		32,73 m <sup>2</sup>
Küche		11,95 m <sup>2</sup>
Terrasse 50%	16,31 m <sup>2</sup>	8,16 m <sup>2</sup>
Obergeschoss		
Flur		5,49 m <sup>2</sup>
Bad		8,11 m <sup>2</sup>
Kind 1		11,34 m <sup>2</sup>
Kind 2		9,01 m <sup>2</sup>
Schlafen		16,63 m <sup>2</sup>
<b>Gesamt</b>	<b>119,49 m<sup>2</sup></b>	<b>111,34 m<sup>2</sup></b>

NFL = Nutzfläche ; WFL = Wohnfläche

Die Wohnflächenaufstellung basiert auf der Wohnflächenverordnung (WoFIV), wobei – ggf. abweichend davon – Terrassen, Balkone und Hobbyräume im Untergeschoss zu 50 % in die Wohnfläche eingerechnet wurden. Als Basis für die Flächenberechnung wurden die Rohbaumaße herangezogen.

