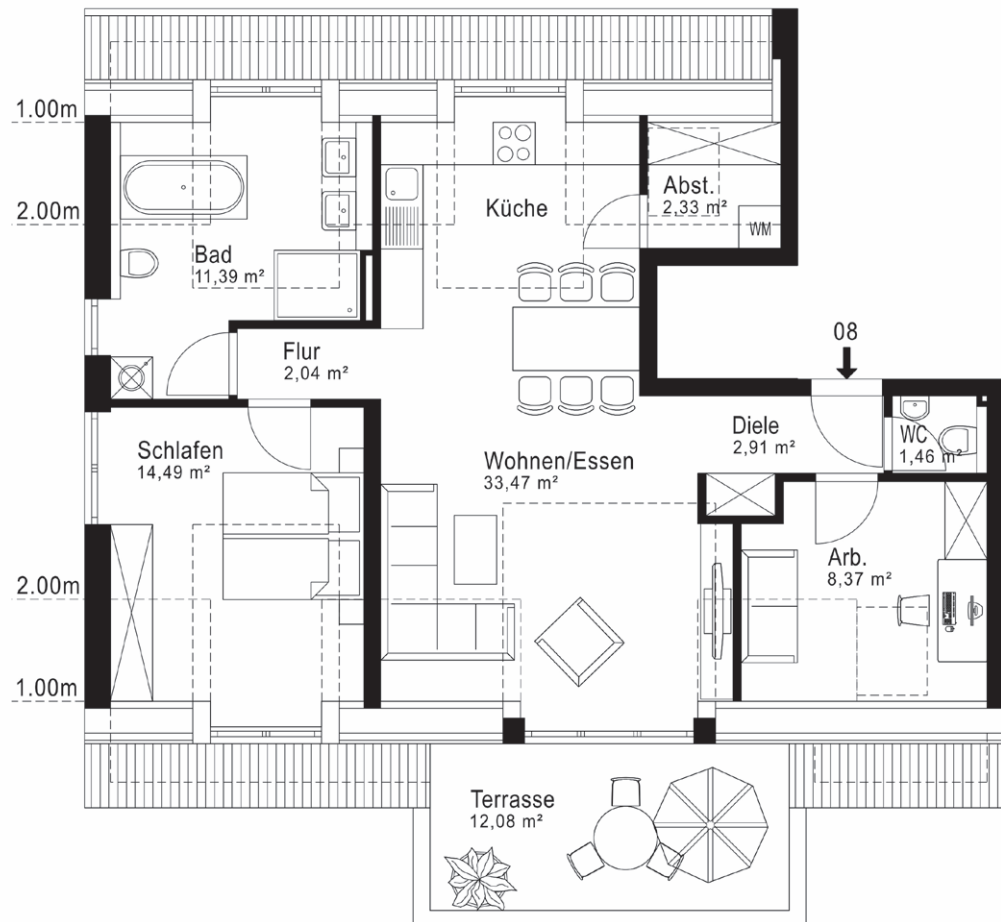


WOHNUNG 8



NFL

WFL

Obergeschoss

	NFL	WFL
Diele		2,91 m ²
WC		1,46 m ²
Arbeitsbereich	10,55 m ²	8,37 m ²
Wohnen/Essen	36,78 m ²	33,47 m ²
Abstellkammer	3,36 m ²	2,33 m ²
Flur		2,04 m ²
Bad	12,91 m ²	11,39 m ²
Schlafen	15,94 m ²	14,49 m ²
Terrasse 50%	12,08 m ²	6,04 m ²
Gesamt	98,03 m²	82,50 m²

NFL = Nutzfläche ; WFL = Wohnfläche

Die Wohnflächenaufstellung basiert auf der Wohnflächenverordnung (WoFIV), wobei – ggf. abweichend davon – Terrassen, Balkone und Hobbyräume im Untergeschoss zu 50 % in die Wohnfläche eingerechnet wurden. Als Basis für die Flächenberechnung wurden die Rohbaumaße herangezogen.

