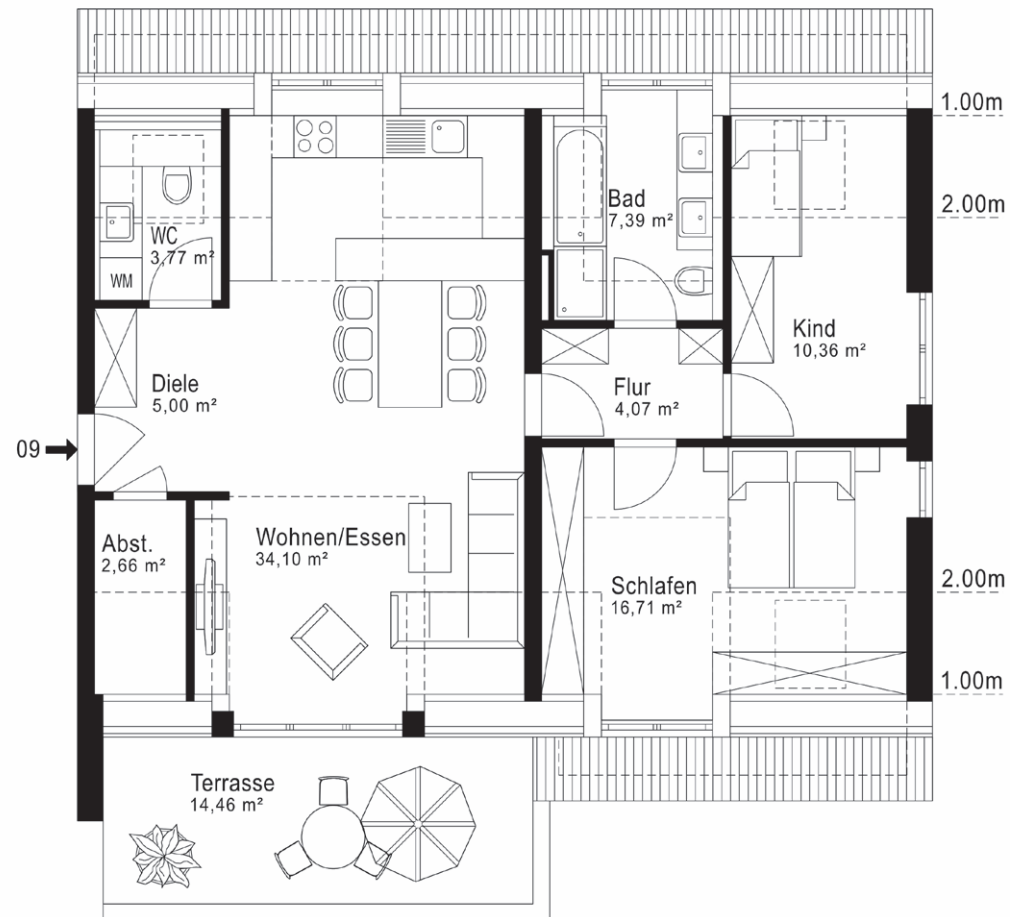


# WOHNUNG 9



NFL

WFL

## Obergeschoss

Diele		5,00 m <sup>2</sup>
WC	4,38 m <sup>2</sup>	3,77 m <sup>2</sup>
Abstellkammer	3,60 m <sup>2</sup>	2,66 m <sup>2</sup>
Wohnen/Essen	37,52 m <sup>2</sup>	34,10 m <sup>2</sup>
Flur		4,07 m <sup>2</sup>
Bad	8,11 m <sup>2</sup>	7,39 m <sup>2</sup>
Kind	11,81 m <sup>2</sup>	10,36 m <sup>2</sup>
Schlafen	18,96 m <sup>2</sup>	16,71 m <sup>2</sup>
Terrasse 50%	14,46 m <sup>2</sup>	7,23 m <sup>2</sup>
<b>Gesamt</b>	<b>107,91 m<sup>2</sup></b>	<b>91,29 m<sup>2</sup></b>

NFL = Nutzfläche ; WFL = Wohnfläche

Die Wohnflächenaufstellung basiert auf der Wohnflächenverordnung (WoFIV), wobei – ggf. abweichend davon – Terrassen, Balkone und Hobbyräume im Untergeschoss zu 50 % in die Wohnfläche eingerechnet wurden. Als Basis für die Flächenberechnung wurden die Rohbaumaße herangezogen.

