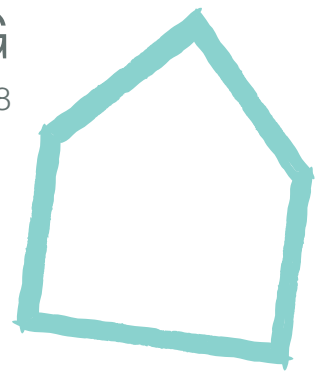




PASING

Neufeldstraße 48





# PASING

Neufeldstraße 48



# Unser Projekt

Unser Projekt **IN PASING** besteht aus zwei Gebäuden mit jeweils drei Häusern, welche sich in die grüne und locker bebaute Umgebung der Neufeldstraße und in das gewachsene Stadtbild hervorragend einfügen. Als besonderes Highlight ist die unmittelbar im nördlichen Nachbargrundstück angrenzende Doppelhausvilla, die von dem berühmten Architekten Bernhard Borst geplant wurde, herauszustellen. Dieses Baudenkmal „blitzt“ hinter den drei wunderschönen alten Kastanien im hinteren Grundstücksbereich hervor - dieser Ausblick fesselt und begeistert gleichermaßen.

Die Häuser haben Wohnflächen zwischen ca. 117 m<sup>2</sup> und 130 m<sup>2</sup>. Ergänzt werden die Häuser durch jeweils eigene und real geteilte Gärten um das komplette Gebäude. Die Fahrzeuge finden bei den Häusern 1 - 5 in modernen und zeitgemäßen Unterflurparkern und bei Haus 6 in einem eigenen Carport Platz.

Die moderne und doch mit klassischen Elementen ergänzte Architektur fügt sich in das gewachsene Umfeld ein und stellt eine wunderbare Verbindung zum bestehenden Baudenkmal dar. Die großen und zahlreichen Fenster belichten die Räume optimal, sorgen für eine moderne Anmutung sowie den Wohlfühlfaktor im Inneren des Gebäudes.



# Planung und Ausführung in bewährter Qualität

Beck Bau Wohnen zeichnet sich durch ausgezeichnete Grundrisse, ausgewählte Materialien und eine wertbeständige solide Bauweise aus.

Dies ist bei  PASING natürlich auch der Fall.

Große offene Wohn-Ess-Bereiche, alle Bäder mit Tageslicht und großzügige Hobbyräume im Untergeschoss sind nur einige Merkmale für die gute Planung.

Alle Häuser enthalten selbstverständlich Echtholzparkettböden in den Wohnräumen und eine Sanitärausstattung, die das Leben in den eigenen vier Wänden, jeden Tag, zu einem schönen Erlebnis werden lässt.







## Bunte Vielfalt - kurze Wege Wohlfühlen garantiert

Tägliche Einkäufe und Besorgungen oder die Fahrt zur Arbeit. Von Ihrem neuen Zuhause aus ist das alles ideal machbar. Supermärkte und Geschäfte, Ärzte und Apotheken, Banken, Post und weitere Dienstleister befinden sich im direkten Umfeld, teilweise nur wenige Geh- oder Fahrradminuten entfernt. Familien werden das breite Angebot an Kindertageseinrichtungen und Schulen im Umfeld zu schätzen wissen.

Die Verkehrsanbindung, durch die Nähe zu den Autobahnen A99 und A96, zur S-Bahn (S6 + S8 / "Westkreuz" in nur ca. 500 m Entfernung) und zu den Stadtbussen, garantieren kurze Wege in alle Richtungen. So ist der Münchner Hauptbahnhof mit der S-Bahn in nur fünfzehn Minuten erreichbar. Nicht weniger attraktiv und vielseitig sind die Freizeitangebote: Sportanlage TSG Pasing ist in ca. sieben Gehminuten zu erreichen, zum Stadtpark Pasing und zur Würm fährt man nur etwa fünf Minuten mit dem Fahrrad.

Schwimmen im Westbad, ein Konzert in der Blütenburg, Shopping in den nahegelegenen Pasing-Arcaden – hier liegen viele schöne Möglichkeiten in bequemer Reichweite.

Das gilt auch für attraktive Ausflugsziele im Umland: in nur 30 Autominuten sind Sie zum Beispiel am Ammersee, am Seebad des Starnberger See's oder auch am Wörthsee.

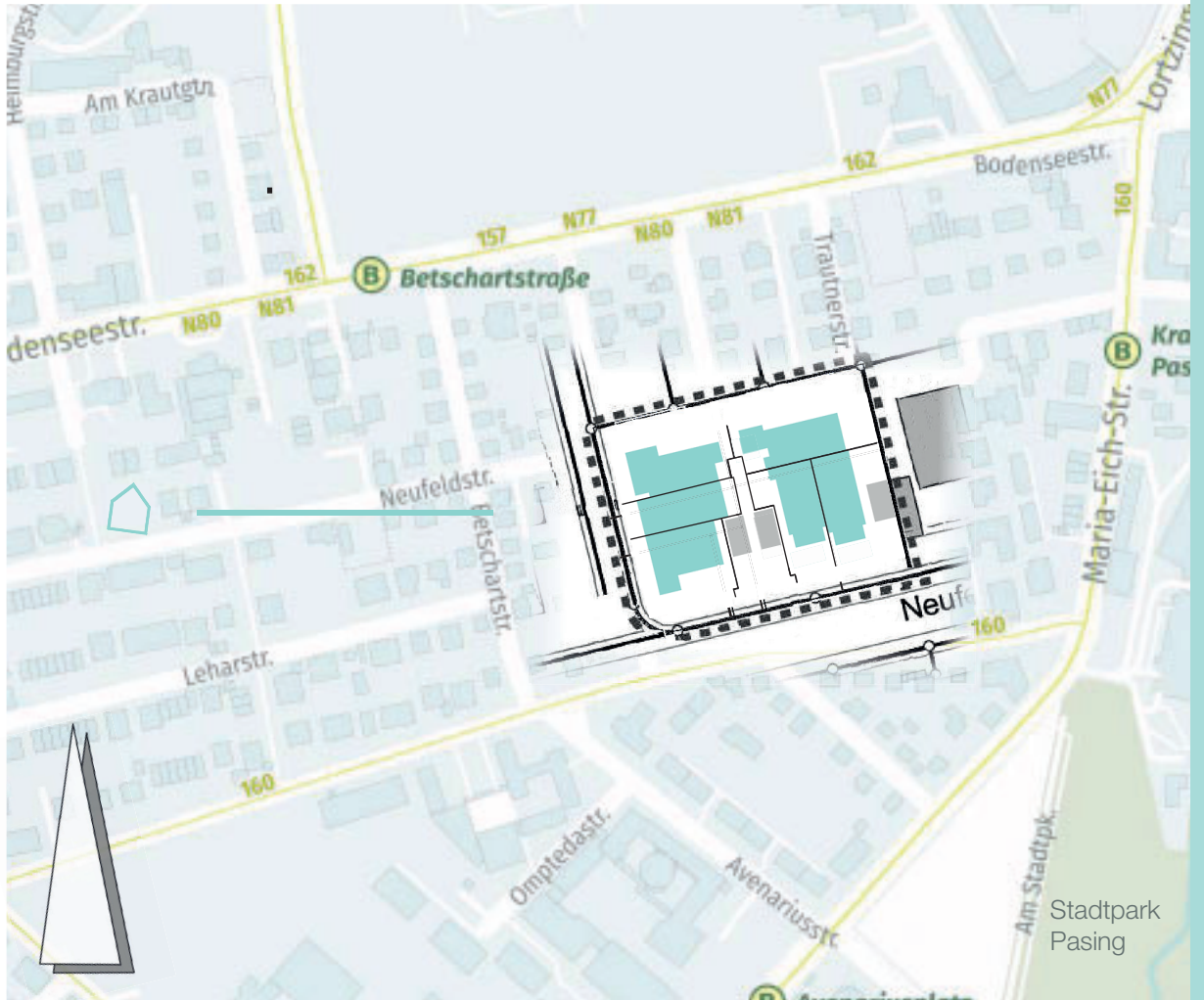






# PASING

Neufeldstraße 48

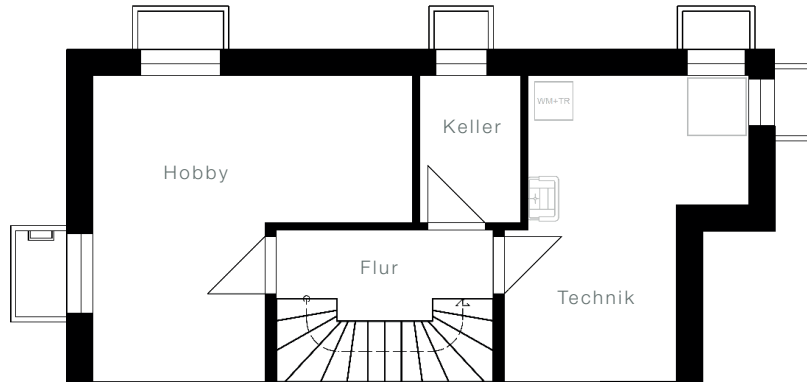


Stadtpark  
Pasing

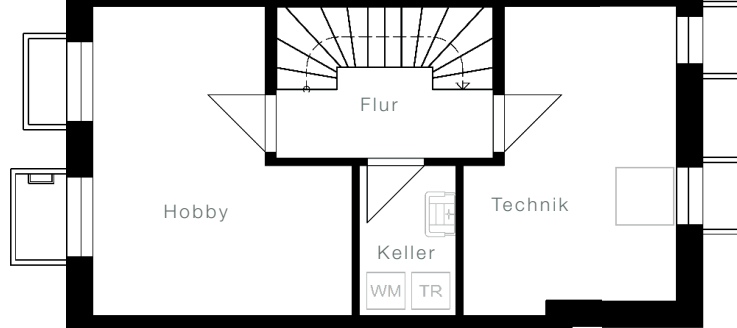
# Häuser 1-3

- KG -

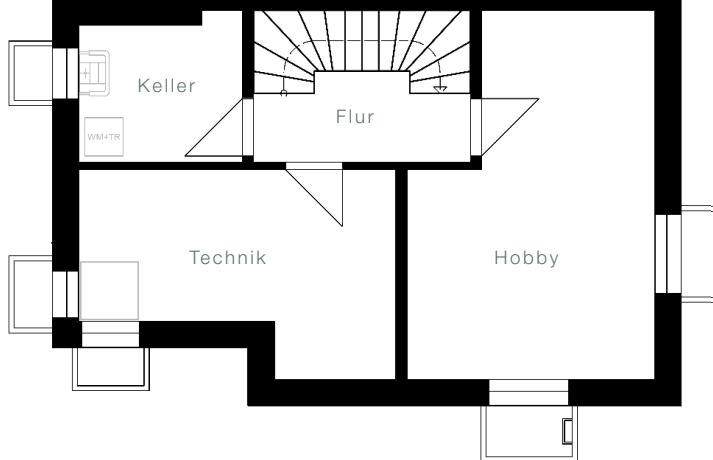
1



2



3





## Haus 1

### Nutzfläche

### Wohnfläche

Flur		3,67 qm
Hobby		9,15 qm
Technik	14,44 qm	
Keller	3,67 qm	

<b>GESAMT</b>	<b>18,11 qm</b>	<b>12,82 qm</b>
---------------	-----------------	-----------------

## Haus 2

### Nutzfläche

### Wohnfläche

Flur		3,67 qm
Hobby		8,19 qm
Technik	14,37 qm	
Keller	3,59 qm	

<b>GESAMT</b>	<b>17,96 qm</b>	<b>11,86 qm</b>
---------------	-----------------	-----------------

## Haus 3

### Nutzfläche

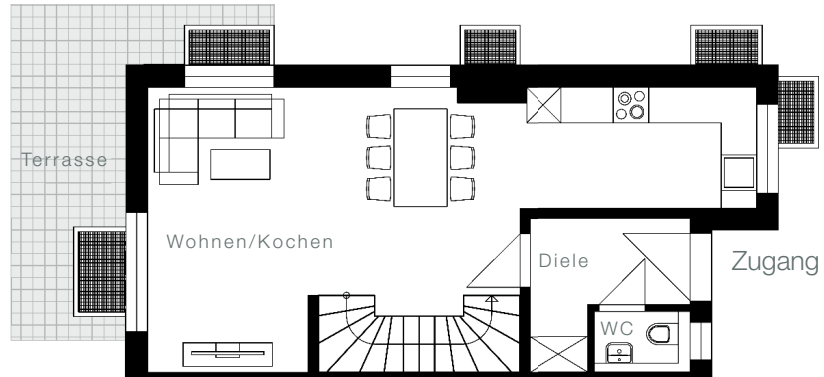
### Wohnfläche

Flur		3,67 qm
Hobby		9,66 qm
Technik	13,21 qm	
Keller	5,73 qm	

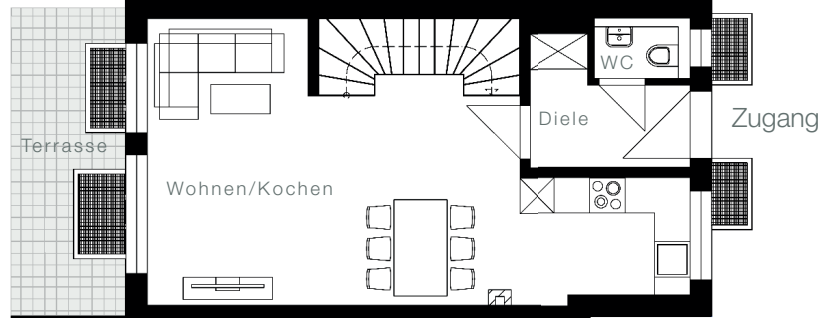
<b>GESAMT</b>	<b>18,94 qm</b>	<b>13,33 qm</b>
---------------	-----------------	-----------------

# Häuser 1-3 - EG -

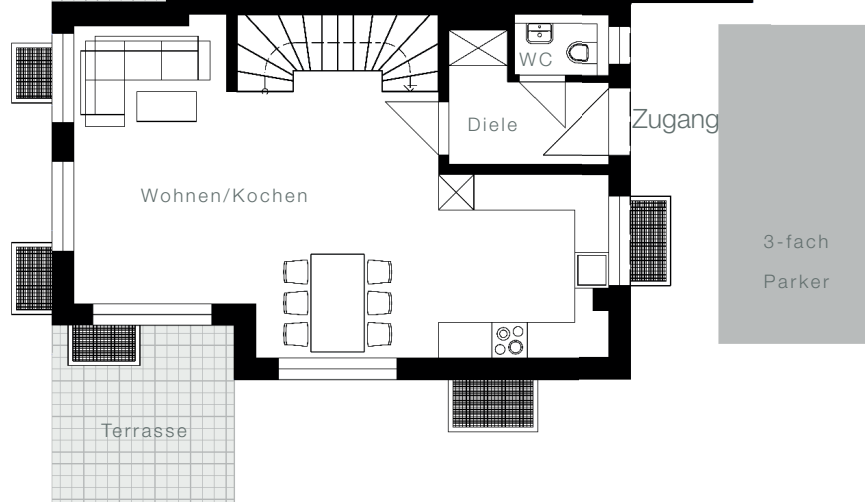
1



2



3



## Haus 1

### Nutzfläche

### Wohnfläche

Diele	5,08 qm
WC	1,65 qm
Wohnen/Kochen	33,48 qm
Terrasse	7,81 qm

**GESAMT 48,02 qm**

## Haus 2

### Nutzfläche

### Wohnfläche

Diele	4,64 qm
WC	1,65 qm
Wohnen/Kochen	31,83 qm
Terrasse	4,87 qm

**GESAMT 42,99 qm**

## Haus 3

### Nutzfläche

### Wohnfläche

Diele	4,64 qm
WC	1,65 qm
Wohnen/Kochen	36,01 qm
Terrasse	4,71 qm

**GESAMT 47,01 qm**



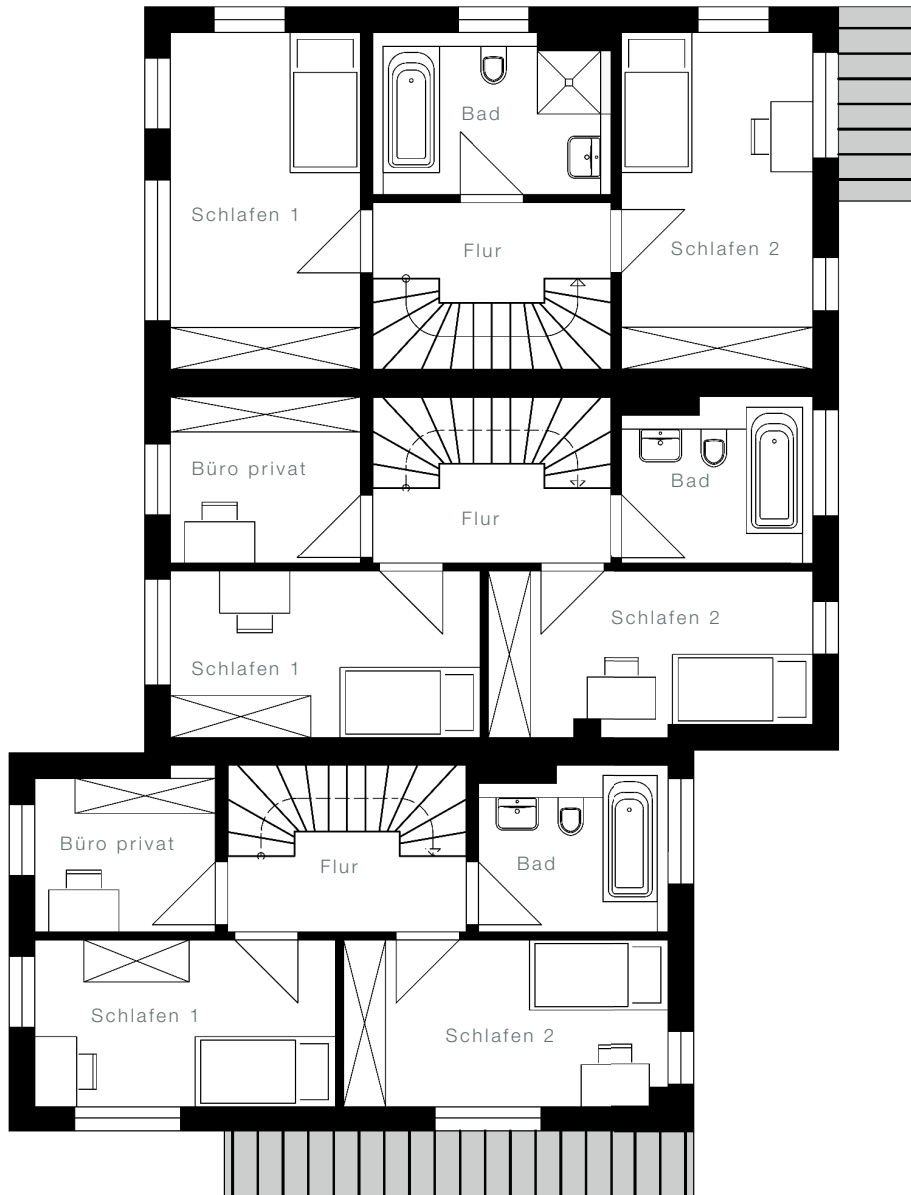
# Häuser 1-3

- OG -

1

2

3



## Haus 1

### Nutzfläche

### Wohnfläche

Flur	3,67 qm
Bad	7,59 qm
Schlafen 1	13,01 qm
Schlafen 2	13,10 qm

**GESAMT 37,37 qm**

## Haus 2

### Nutzfläche

### Wohnfläche

Flur	3,67 qm
Bad	6,19 qm
Schlafen 1	10,48 qm
Schlafen 2	10,65 qm
Büro privat	6,43 qm

**GESAMT 37,42 qm**

## Haus 3

### Nutzfläche

### Wohnfläche

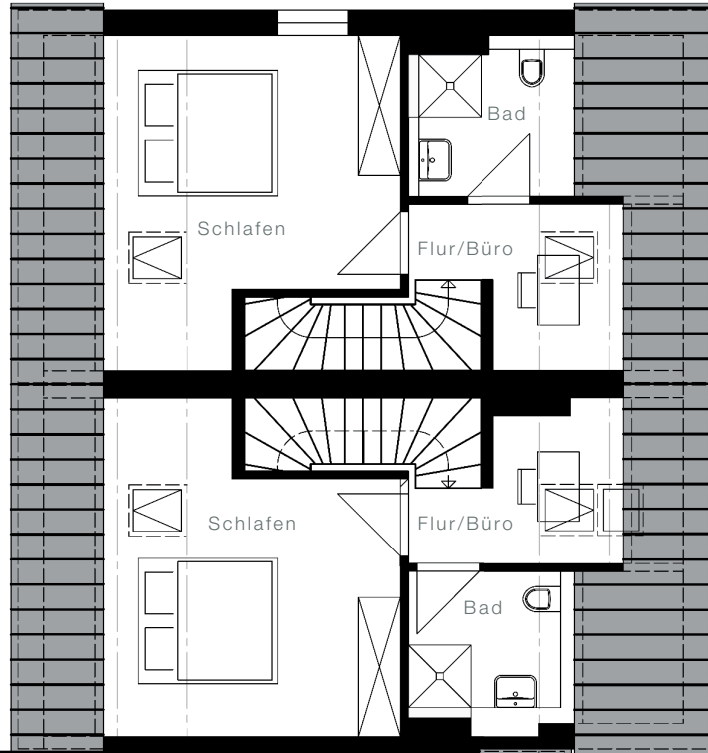
Flur	3,67 qm
Bad	5,87 qm
Schlafen 1	10,16 qm
Schlafen 2	10,80 qm
Büro privat	5,76 qm

**GESAMT 36,26 qm**

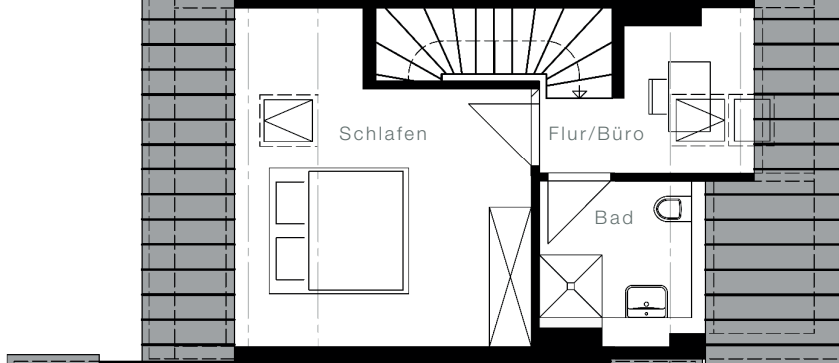
# Häuser 1-3

- DG -

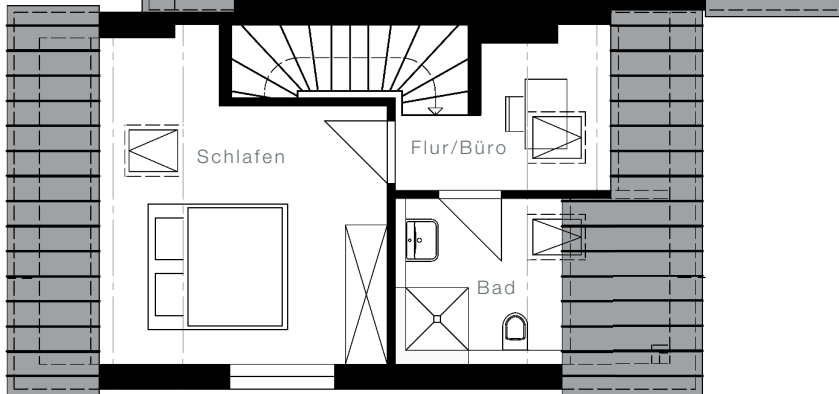
1



2



3





## Haus 1

Nutzfläche

Wohnfläche

Flur/Büro

4,12 qm

Bad

5,20 qm

Schlafen

14,30 qm

**GESAMT**

**23,62 qm**

## Haus 2

Nutzfläche

Wohnfläche

Flur/Büro

3,80 qm

Bad

5,34 qm

Schlafen

14,51 qm

**GESAMT**

**23,65 qm**

## Haus 3

Nutzfläche

Wohnfläche

Flur/Büro

3,80 qm

Bad

5,18 qm

Schlafen

13,59 qm

**GESAMT**

**22,57 qm**

## GESAMT

Nutzfläche

Wohnfläche

Haus 1

18,11 qm

121,83 qm

Haus 2

17,96 qm

115,92 qm

Haus 3

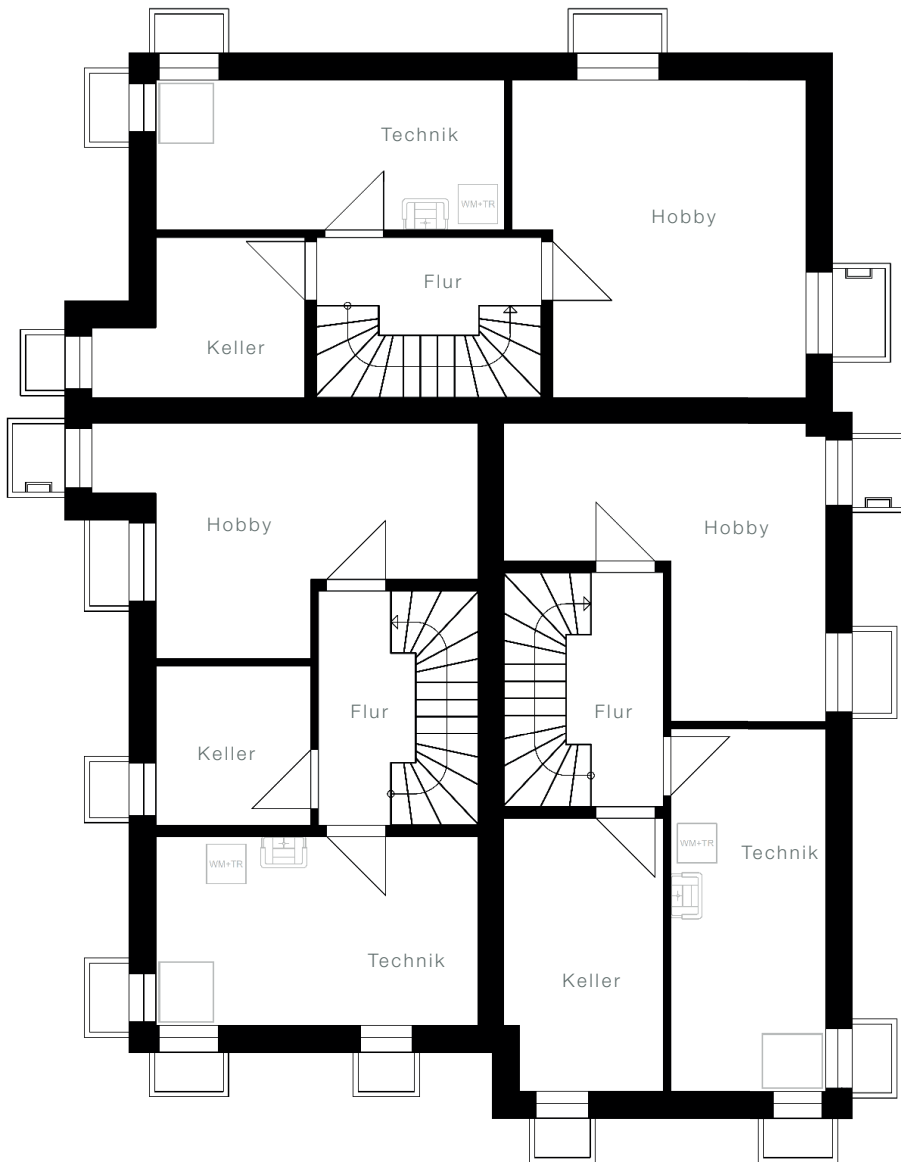
18,94 qm

119,17 qm

# Häuser 4-6

- KG -

4



5

6



## Haus 4

### Nutzfläche

### Wohnfläche

Flur		3,56 qm
Hobby		10,09 qm
Technik	12,17 qm	
Keller	6,60 qm	

<b>GESAMT</b>	<b>18,77 qm</b>	<b>13,65 qm</b>
---------------	-----------------	-----------------

## Haus 5

### Nutzfläche

### Wohnfläche

Flur		3,95 qm
Hobby		7,81 qm
Technik	14,13 qm	
Keller	5,74 qm	

<b>GESAMT</b>	<b>19,87 qm</b>	<b>11,76 qm</b>
---------------	-----------------	-----------------

## Haus 6

### Nutzfläche

### Wohnfläche

Flur		3,95 qm
Hobby		8,04 qm
Technik	12,66 qm	
Keller	9,51 qm	

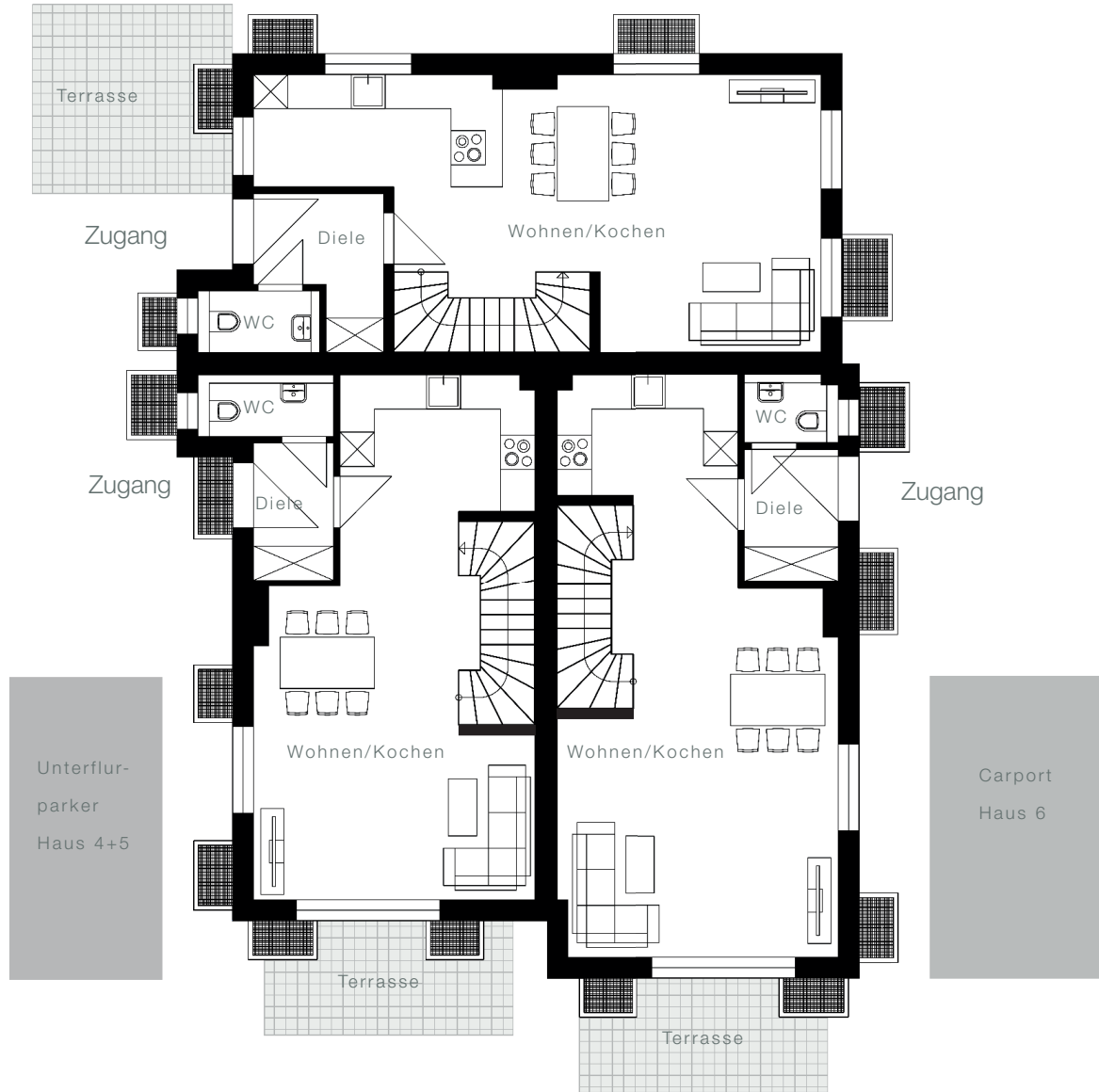
<b>GESAMT</b>	<b>22,17 qm</b>	<b>11,99 qm</b>
---------------	-----------------	-----------------



# Häuser 4-6

- EG -

4



5

6



## Haus 4

### Nutzfläche

### Wohnfläche

Diele	4,81 qm
WC	2,28 qm
Wohnen/Kochen	35,75 qm
Terrasse	5,78 qm

**GESAMT 48,62 qm**

## Haus 5

### Nutzfläche

### Wohnfläche

Diele	3,36 qm
WC	2,55 qm
Wohnen/Kochen	34,04 qm
Terrasse	4,35 qm

**GESAMT 44,30 qm**

## Haus 6

### Nutzfläche

### Wohnfläche

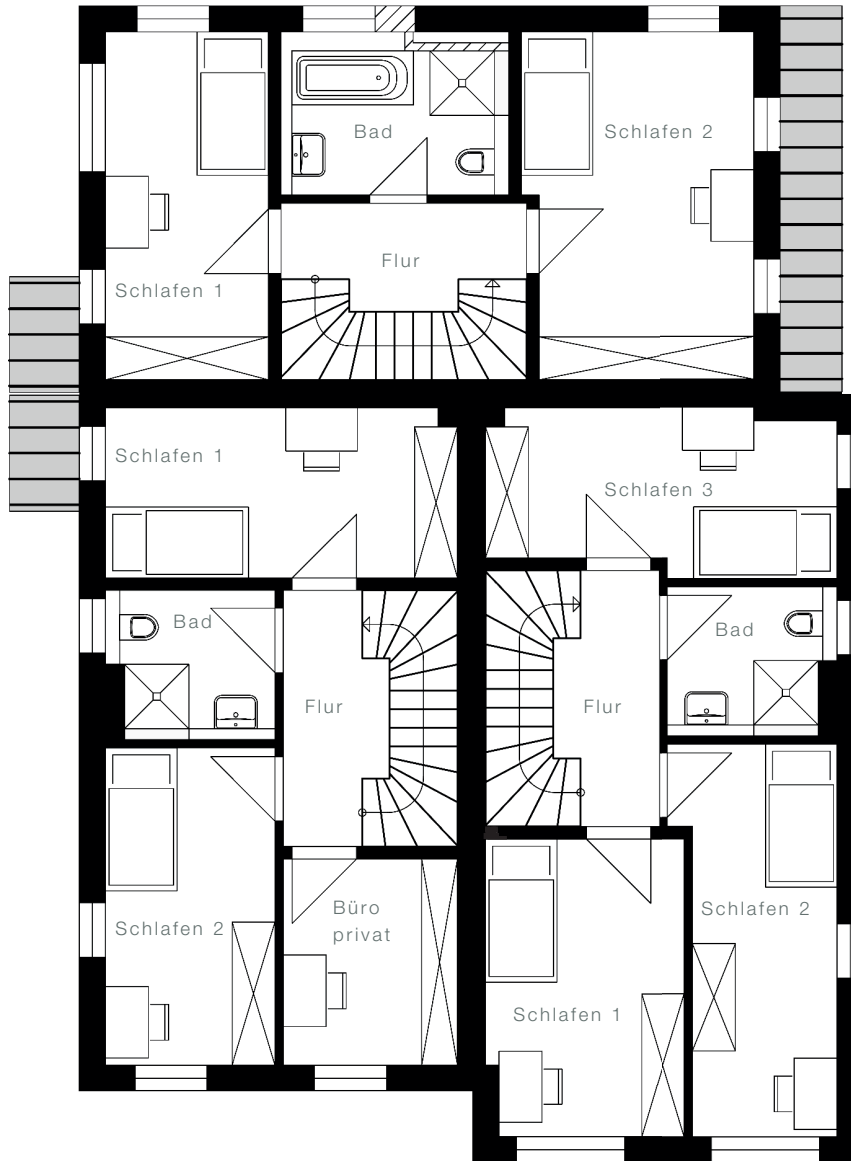
Diele	3,77 qm
WC	1,90 qm
Wohnen/Kochen	37,09 qm
Terrasse	4,35 qm

**GESAMT 47,11 qm**

# Häuser 4-6

- OG -

4



5

6



## Haus 4

### Nutzfläche

### Wohnfläche

Flur	3,63 qm
Bad	6,85 qm
Schlafen 1	11,06 qm
Schlafen 2	15,18 qm

**GESAMT 36,72 qm**

## Haus 5

### Nutzfläche

### Wohnfläche

Flur	3,95 qm
Bad	4,66 qm
Schlafen 1	11,66 qm
Schlafen 2	10,51 qm
Büro privat	7,01 qm

**GESAMT 37,79 qm**

## Haus 6

### Nutzfläche

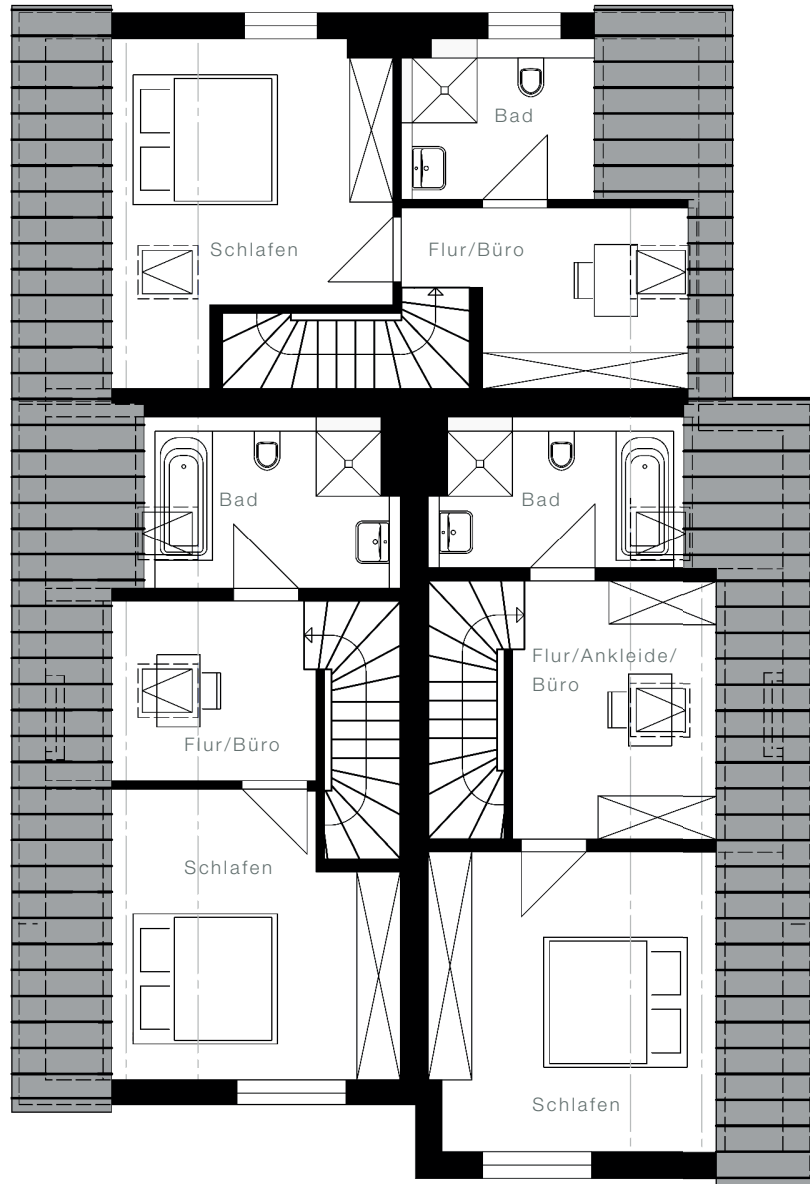
### Wohnfläche

Flur	3,95 qm
Bad	4,66 qm
Schlafen 1	10,95 qm
Schlafen 2	11,14 qm
Schlafen 3	10,75 qm

**GESAMT 41,45 qm**

# Dreispanner - DG -

4



5

6



## Haus 4

### Nutzfläche

### Wohnfläche

Flur/Büro

7,64 qm

Bad

5,86 qm

Schlafen

12,42 qm

**GESAMT**

**25,92 qm**

## Haus 5

### Nutzfläche

### Wohnfläche

Flur/Büro

5,16 qm

Bad

7,58 qm

Schlafen

11,96 qm

**GESAMT**

**24,70 qm**

## Haus 6

### Nutzfläche

### Wohnfläche

Flur/Büro

7,49 qm

Bad

6,66 qm

Schlafen

13,02 qm

**GESAMT**

**27,17 qm**

## GESAMT

### Nutzfläche

### Wohnfläche

Haus 4

18,77 qm

124,91 qm

Haus 5

19,87 qm

118,55 qm

Haus 6

22,17 qm

127,72 qm

Das im Exposé dargestellte Bildmaterial, insbesondere kolorierte Ansichten und perspektivische Zeichnungen, versteht sich als künstlerische Darstellung und ist nicht verbindlich. Das Gleiche gilt für die Möblierung der Grundrisse und auf den Bildern.

Die Farbgebung von Hausansichten und Innenraumgestaltung kann bezogen auf die spätere Ausführung von den im Exposé dargestellten Farben abweichen.

Herausgeber und Bauträger:

Beck Bau Wohnen GmbH  
Kapellenstraße 3  
84061 Ergoldsbach  
08771 40 98 20  
wohnen@beck-bau.com  
www.beck-bau.com

**BECK BAU**  
**W O H N E N**

